

LEIBINGER

PI
Encres
Pigmentées

démarrage
immédiat
SEALTRONIC
buse protégée de
séchage de
l'encre



UPgradez votre processus
de marquage industriel

JET3 UP

PI

Imprimante à jet
d'encre continu dévié

1

Vous avez besoin...

- ... d'une méthode facile et rapide pour réaliser des impressions très contrastées sur des surfaces sombres ?
- ... d'un système de marquage simple fonctionnant avec des encres pigmentées à fort contraste, sans coûts cachés ?
- ... de la qualité de marque et des compétences d'ingénierie allemandes ?

2

Vous regrettez...

- ... de perdre un temps de production précieux, parce que votre imprimante à jet d'encre doit souvent être nettoyée, n'est pas disponible ou que l'encre dans la tête d'impression a séché ?
- ... que vos produits soient inutilisables à cause d'un codage erroné ou de mauvaise qualité, voire qu'ils occasionnent des mesures de rappel ?
- ... que vos coûts d'exploitation ne cessent d'augmenter en raison des coûts de consommables, énergétiques et de maintenance élevés ?

3

Vous attendez...

- ... un appareil immédiatement opérationnel, performant et totalement fiable – spécialement conçu pour une utilisation avec des encres pigmentées à fort contraste ?
- ... un large éventail de fonctions pratiques vous facilitant la production quotidienne et l'automatisation
- ... des prestations de service rapides, équitables et transparentes – dans le monde entier ?



Imprimante à jet d'encre continu (CIJ)

Les imprimantes CIJ de LEIBINGER inscrivent **sans contact** des **données fixes et variables** sur **tous les produits et matériaux imaginables**, comme le plastique, le verre, le bois, le métal, la céramique, les matériaux composites techniques, le carton et le papier. Il peut s'agir par exemple de dates limite de consommation, de numéros de lot, de codes-barres, de codes 2D ou même de graphiques. Des **encres spéciales**, à temps de séchage inférieur à une seconde, sont utilisées à cet effet. Le processus de marquage a lieu en cours de production, à des **vitesse**s allant jusqu'à 10 m/s (36 km/h). Pour les imprimantes à jet d'encre LEIBINGER, le marquage sur **différentes surfaces de produits** – qu'elles soient convexes, concaves, rugueuses, plates ou en relief – ne représente pas un défi. Grâce au marquage sans contact et au traitement rapide des produits, la technologie CIJ est la méthode la plus flexible, polyvalente et économique pour marquer des produits.

LEIBINGER
à la réponse :

L'IMPRIMANTE À JET D'ENCRE

JET3up PI

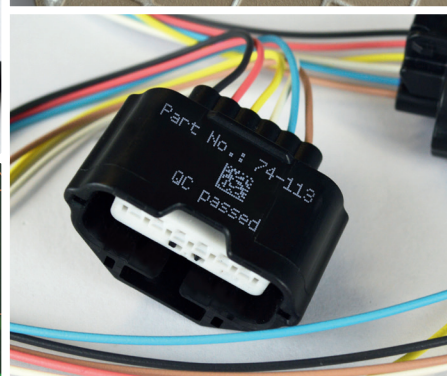
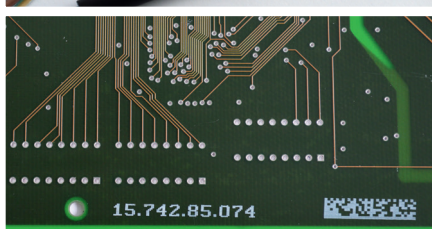
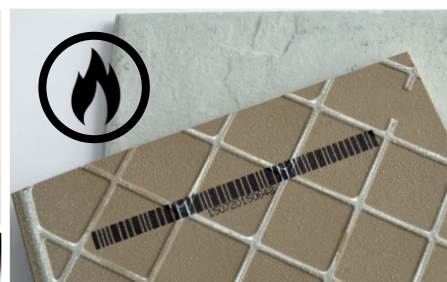
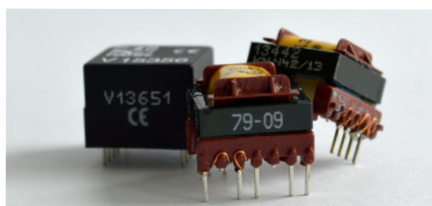
La solution fiable pour le marquage
avec des encres pigmentées

Une imprimante – des possibilités illimitées : La JET3up PI de LEIBINGER



Que souhaitez-vous marquer ?
L'imprimante JET3up PI réalise des impressions très contrastées sur toutes les surfaces sombres

Textes, codes-barres, numéros de lot, marquage métrique, codes 2D, dates limites de consommation, graphiques et bien plus encore – vous pouvez compter sur l'imprimante JET3up PI pour le marquage avec des encres pigmentées.



Sealtronic fait la différence

buse
protégée de
séchage de
l'encre

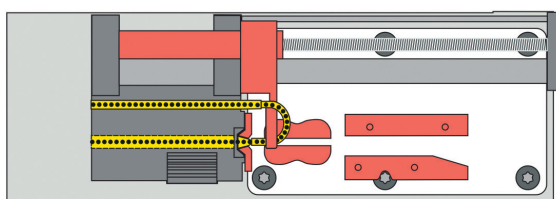
L'obturation de buse automatique Sealtronic est unique

- » par son mécanisme de précision.
- » par son principe de fonctionnement.
- » par son efficacité.

Tête d'impression LEIBINGER avec obturation de buse

Phase d'arrêt

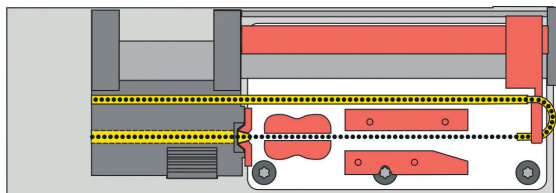
À l'arrêt de l'imprimante, la gouttière vient se placer automatiquement sur la buse et forme ainsi un circuit hermétiquement fermé et étanche à l'air. **Résultat : protection fiable à 100% contre le séchage de l'encre !**



Imprimante LEIBINGER à l'arrêt

Phase de démarrage

Avec le circuit encore à l'état fermé, l'encre commence à circuler pour former un jet stable. Ensuite, la gouttière s'ouvre automatiquement. Tout cela se déroule en quelques secondes, ce qui garantit un démarrage rapide et sans encombre. **Ce faisant, la tête d'impression reste absolument propre.**

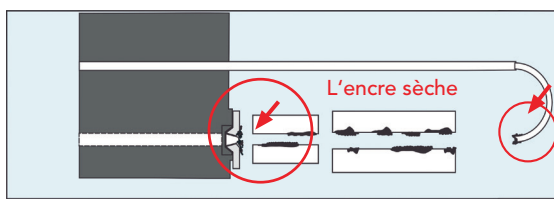


Imprimante LEIBINGER après la phase de démarrage

Tête d'impression classique, sans obturation de buse

Phase d'arrêt

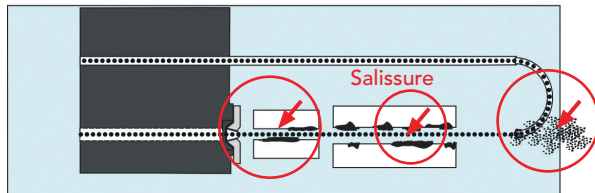
La buse et la gouttière sont ouvertes. L'encre résiduelle est exposée sans protection à l'air et sèche, ce qui cause des problèmes au prochain démarrage.



Imprimante classique à l'arrêt

Phase de démarrage

La conception classique entraîne une formation anarchique du jet d'encre. Résultat : la tête d'impression est régulièrement sale et on assiste à une projection diffuse de l'encre au tout début de l'impression. Ainsi, la tête d'impression présente déjà les premières salissures après le démarrage.



Imprimante classique après la phase de démarrage

Les avantages pour votre production

- » Démarrage immédiat et fiable
- » Pas de retards au démarrage de la production
- » Pas de cycle de nettoyage nécessaire
- » Pas d'interruptions de la production
- » Longue disponibilité (souvent de plusieurs mois entre les nettoyages)



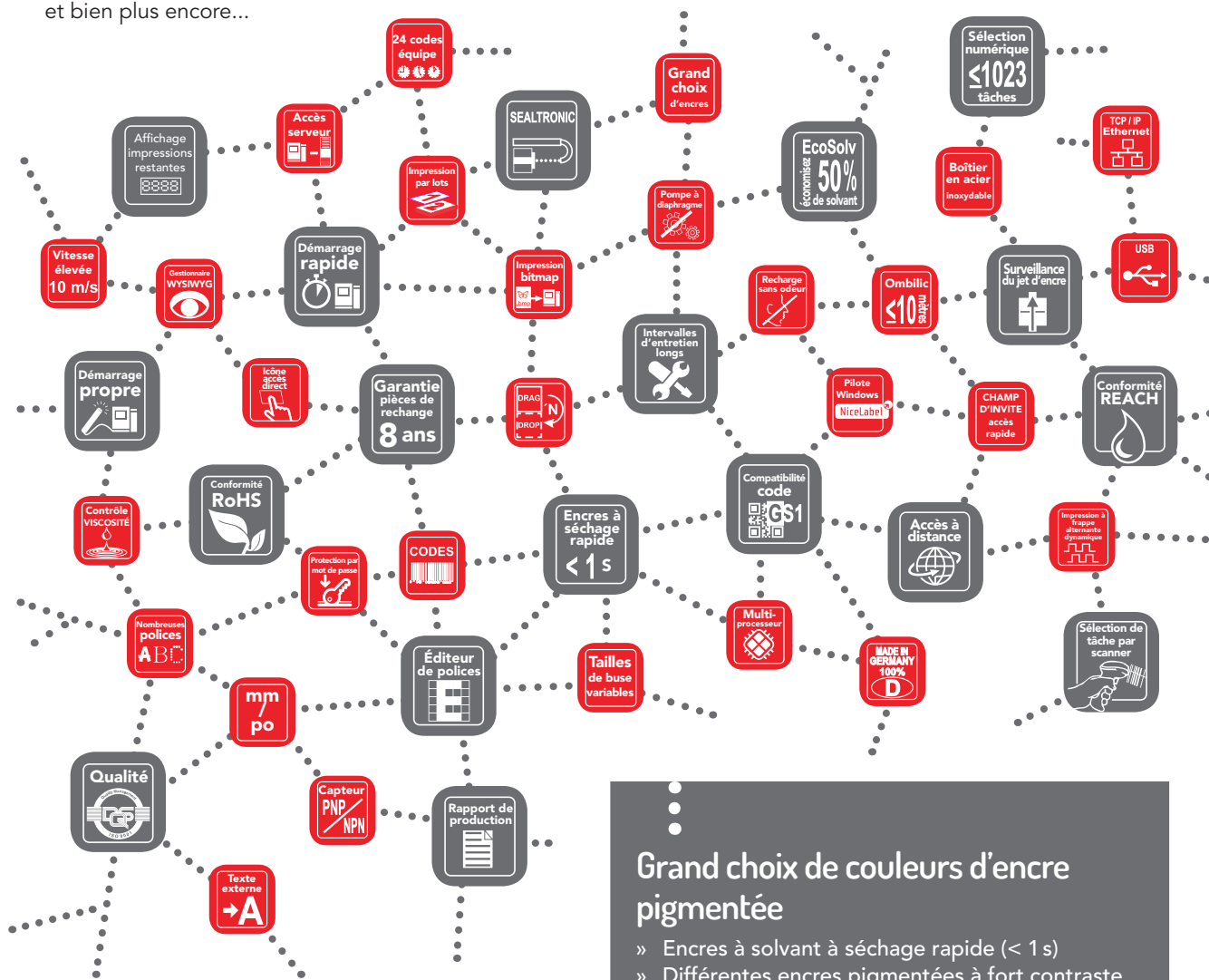
Innombrables exigences – toujours la bonne solution

La JET3up PI met à votre disposition plus de **800 fonctions intégrées de série** pour les applications les plus variées. Cela permet de toujours trouver la solution qui convient – y compris pour votre application.

Exemples de fonctions :

- » Travaux avec listes de tâches
- » Détection d'accumulation produit
- » Démarrage automatique
- » Fonction d'invite (accès rapide)
- » Traitement par lots
- » Auto-test intelligent
- » Accès base de données/serveur
- » Saisie via scanner
- » Divers protocoles
- » Éditeur de polices et de graphiques
- » Marquage métrique
- » Accès à distance

et bien plus encore...



Grand choix de couleurs d'encre pigmentée

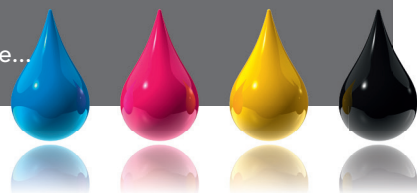
- » Encres à solvant à séchage rapide (< 1 s)
- » Différentes encres pigmentées à fort contraste (encres opaques)
- » Encres sans MEK
- » Encres résistantes à la chaleur (jusqu'à 1 000 degrés)
- » Encres PVC (encres vinyliques/encres résistantes au transfert)
- » Encres durcissables aux UV, sans halogène et spéciales aéronautique
- » Encres spécifiques aux besoins des clients

et bien plus encore...

Nombreux accessoires et options

- » Différentes tailles de buse et versions de tête
- » Ombilics jusqu'à 10m de long
- » Système linéaire JETmotion
- » Solutions logicielles pour PC étendues
- » Système de vérification par caméra

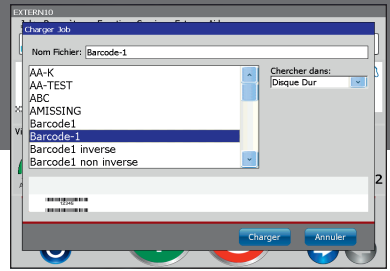
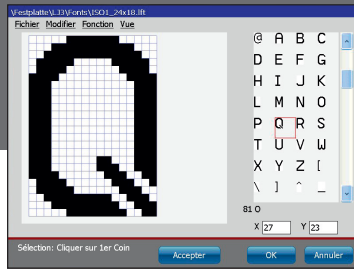
et bien plus encore...



La JET3up PI: Simple, intuitive et fiable

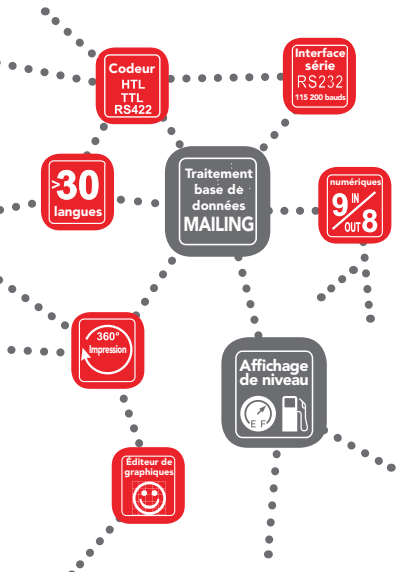
Grâce à son grand écran tactile couleur de 10,4" et son interface utilisateur basée sur Windows, la JET3up PI est aussi facile à utiliser que votre ordinateur chez vous:

- » Fonctions standard comme le glisser-déposer
- » Instructions utilisateur illustrées
- » Interface configurable par l'utilisateur avec boutons pour l'accès direct



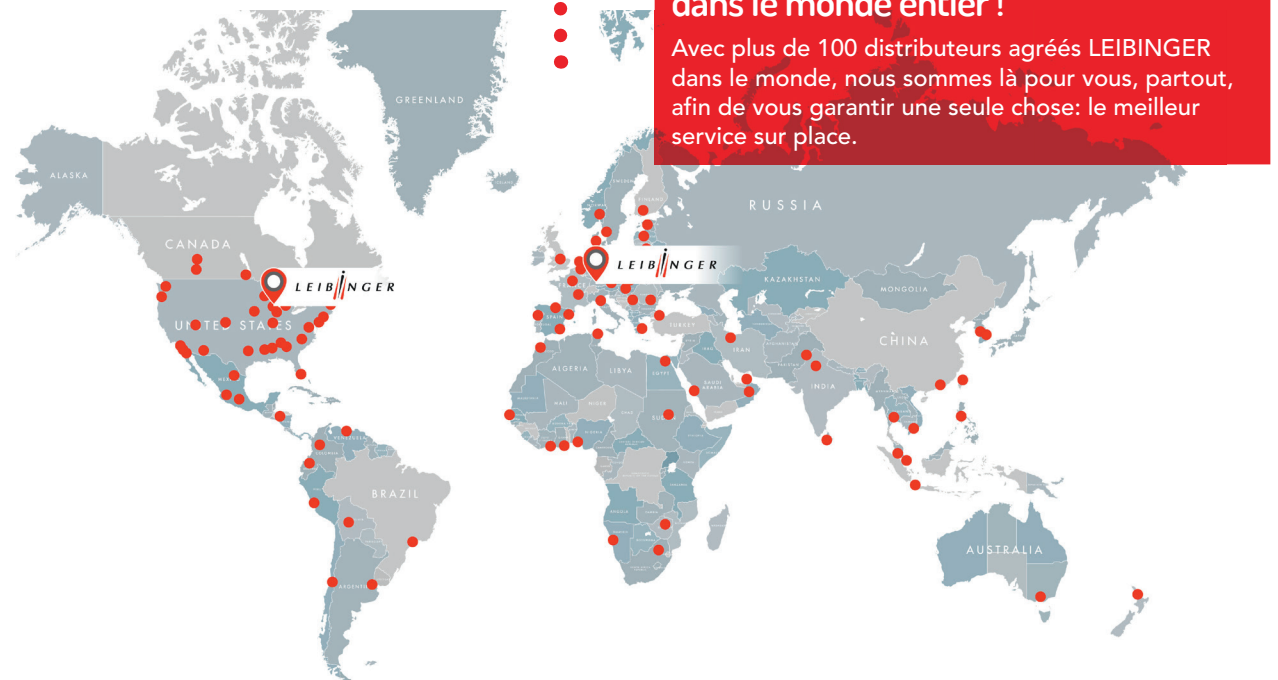
Améliorez votre efficacité et réduisez vos coûts

- » Consommation énergétique extrêmement basse (A+++)
- » Intégration facile de l'automatisation grâce à une grande variété d'interfaces
- » Prévention systématique des interruptions de la production grâce à la technologie unique LEIBINGER associée à l'utilisation d'encre contrastées
- » Consommation minimale de solvant grâce au **Solvent Saving Mode** et à **Sealtronic**
- » Pas d'air comprimé externe, pas de filtres à air, pas de pompe fonctionnant en permanence
- » Entretien simple et économique et longs intervalles de maintenance
- » Prévention systématique des interruptions de la production grâce à la technologie LEIBINGER
- » Disponibilité des pièces de rechange garantie 8 ans
- » Mises à jour logicielles gratuites



Nous sommes là pour vous - dans le monde entier !

Avec plus de 100 distributeurs agréés LEIBINGER dans le monde, nous sommes là pour vous, partout, afin de vous garantir une seule chose: le meilleur service sur place.



Les avantages sont évidents – Profitez-en !

Lisibilité optimale sur les supports sombres

Imprimante spéciale pour encres très pigmentées. Marquage bien couvrant, très contrasté. Simplicité d'utilisation.

Production fiable

Pas de dépôt d'encre grâce à un système hydraulique unique avec agitateur intégré et un mode de réveil entièrement automatique pour les pauses de production. Prévention systématique des temps d'arrêt. Pas de travaux de maintenance quotidiens, pas d'arrêts forcés en raison d'échéances de maintenance.

Démarrage garanti sans cycle de nettoyage ni entretien !

Obturation de buse automatique **Sealtronic**. Pas de séchage de l'encre dans la tête d'impression. Immédiatement prête à imprimer, même après des arrêts prolongés.

Qualité de marque allemande

Conception et fabrication en Allemagne. Haut degré d'intégration verticale. Expérience de plusieurs décennies en mécanique de précision. Ingénierie allemande. Matériaux de qualité supérieure. Produit industriel haut de gamme.

Qualité d'impression optimale, large éventail d'applications

Placement exact des gouttes d'encre grâce à la technologie **Drop Position Control**. Impressions ultra précises et très contrastées. Données fixes et variables, par ex. : inscriptions, codes-barres, numéros de lot, codes 2D, dates limite de consommation, graphiques et bien plus encore.

Pas de temps d'attente – état opérationnel immédiat

Grâce à la technologie **Clean Instant Start and Stop**, la JET3up PI est prête à imprimer en quelques secondes. Tête d'impression toujours propre après un nombre illimité de cycles de démarrage et d'arrêt.

Plus de 2000 produits / minute*

Vitesse de marquage jusqu'à 10m/s (36km/h) !

Utilisation intuitive

Simple et rapide – comme sur votre ordinateur chez vous. Écran tactile couleur 10,4", interface utilisateur personnalisable basée sur Windows. Navigation par menu optimisée.

Faibles coûts d'exploitation

Pas de consommation de solvant lors des pauses de production grâce à **Sealtronic**. Faibles coûts de maintenance, pas de remplacement de modules complets onéreux.

Technologie innovante

Pas d'air comprimé externe onéreux. Pas de pompe à engrenages, mais une pompe à diaphragme durable et nécessitant peu d'entretien. Pas de pompe fonctionnant en permanence.

Fonctions innombrables, sans coûts additionnels

Toutes les interfaces et plus de 800 fonctions logicielles incluses, départ usine. Intégration simple dans la ligne de fabrication. Mises à jour logicielles gratuites, pendant toute la durée de vie de l'imprimante.

24
MOIS DE
GARANTIE

* Dépend du type d'impression et du contenu imprimé

Caractéristiques techniques

DONNÉES D'IMPRESSION/FONCTIONS

- » Vitesse d'impression jusqu'à 10 m/s (600 m/min)
- » Hauteur des caractères 1,5 à 16 mm, en fonction de la taille de la buse et du type de tête
- » Polices propres à chaque pays et à chaque secteur : arabe, cyrillique, chinois, perse, etc
- » Polices : de 5x5 à 32x20, polices spéciales, polices librement programmables, inscriptions verticales
- » Plusieurs lignes de caractères, de 1 à 5
- » Inscriptions et graphiques librement positionnables et combinables
- » Fonction proportionnelle pour toutes les polices
- » Hauteur et largeur des caractères réglables
- » Tous les codes-barres courants et codes DataMatrix (ECC 200), GS1 - DataMatrix (EAN/ECC), code QR, code PPN
- » Heure, date autom., date limite de consommation autom., actualisation des jours de la semaine, semaines du calendrier, calendrier julien, identification des équipes
- » Remplacements : toutes les fonctions de date, d'heure et de compteur peuvent être abrégées librement par un texte de remplacement
- » 32 compteurs individuellement programmables, numérotation continue, compteur de production, marquage métrique avec fonction « meter-go »
- » Graphiques/logos librement programmables pouvant être générés dans l'éditeur intégré
- » Plusieurs niveaux de contraste et de gras, répétition d'impression, temporisation d'impression, impression à frappe alternante, rotation/mise en miroir de texte, inversion, réversion et sortie alternée (orientée objet)
- » Impression à frappe alternante dynamique pour les lignes transversantes
- » Traitement programmable des tâches par lots et enchaînement de plusieurs tâches
- » Fonction « Texte externe » via scanner ou interface
- » Impression de données variables de fichiers externes via clé USB ou interface
- » Fonction d'arrêt une fois la quantité prédéfinie atteinte
- » Détection d'accumulation produit, surveillance de la position produit
- » Fonction de démarrage automatique
- » Fonction d'invite (accès rapide)
- » Solvent Saving Mode
- » Fonction d'auto-test

GESTION/SAUVEGARDE DES DONNÉES

- » Conservation des données en mémoire tampon en cas de coupure de courant
- » Gestionnaire de fichiers
- » Gestion des tâches avec enregistrement des paramètres machine
- » Enregistrement de données, rapport de production
- » Chargement et téléchargement de tâches et graphiques via une clé USB ou un réseau
- » Jobselect (1023 tâches sélectionnables depuis PLC ou scanner)

COMMANDE/ENTRÉE DES DONNÉES

- » Écran tactile TFT couleur de 10,4" (SVGA)
- » Création et édition des tâches pendant la production
- » Boutons définis par l'utilisateur pour accès direct
- » Langues de menu : langues européennes, vietnamiens, arabe, chinois, thaïlandais, coréen, cyrillique, etc.
- » Éditeur de polices et de graphiques intégré
- » Instructions utilisateur illustrées
- » Commande alternative via interface (série ou Ethernet)
- » Clavier d'écran spécifique à chaque pays
- » Commande également possible par souris ou clavier
- » Pack de diagnostic complet et affichage d'état avec texte clair et fonction d'aide, affichage de l'état de l'imprimante
- » Enregistrement d'un nombre illimité de tâches et de graphiques
- » Fonction de mot de passe et menu de maintenance
- » Interface Windows, WYSIWYG, actualisation de l'écran en temps
- » Contrôle à distance via VNC

INTERFACES, ENTRÉES/SORTIES

- » Détecteur de produit entrée PNP/NPN 24V, mise en tampon FIFO
- » Entrée codeur incrémental (TTL 5V, HTL 24V, RS422 5V)
- » 9 entrées et 8 sorties numériques ; librement sélectionnables
- » Alarme, recharger, prêt à imprimer, impression terminée, sélection de tâches externe, etc.
- » Interface série RS232 jusqu'à 115 200 bauds
- » Port USB
- » Ethernet (norme industrielle M12D), protocole de script
- » Capteur pour surveillance produit et mesure de la vitesse
- » En option : interface spéciale pour connecter plusieurs imprimantes

CONCEPT HYDRAULIQUE LEIBINGER

- » Nécessite peu d'entretien, pompes à diaphragme avec temps de fonctionnement optimisés
- » Réglage entièrement automatique de la viscosité et de l'impression
- » Système hydraulique isolé thermiquement
- » Aucune alimentation en air comprimé externe nécessaire
- » Fonction d'intervalle automatique
- » Agitateur intégré

TÊTE D'IMPRESSION

- » Ombrilic flexible et solide, longueur : 3 m, en option : 6 m, 10 m
- » Boîtier en acier inoxydable
- » Obturation de buse et de gouttière entièrement automatique « Sealtronic »
- » Réglage entièrement automatique de la charge de goutte et du point de brisure
- » Taille de buse : de 60 à 70 µm, en fonction du modèle
- » Position de montage quelconque, même pour les applications avec la tête tournée à 360°
- » Interrupteur de sécurité pour le blocage du capot de tête
- » Options : ventilation de tête, ombrilic coudé de 45 à 90°, diverses versions de tête d'impression
- » Surveillance de jet d'encre automatique

RÉSERVOIRS

- » Capacité des réservoirs d'encre et de solvants dépressurisés 1,3l, recharge possible pendant la production
- » Affichage du niveau de remplissage avec surveillance entièrement automatique
- » Affichage des impressions restantes

ENCRES

- » Consommation d'encre : jusqu'à 120 millions de caractères/l (matrice 5x5/buse 60 µm)
- » Encres à solvant à séchage rapide (< 1s)
- » Différentes encres pigmentées à fort contraste (encres opaques)
- » Encres sans MEK
- » Encres résistantes à la chaleur (jusqu'à 1000°C)
- » Encres PVC (encres vinyliques/encres résistantes au transfert)
- » Encres durcissables aux UV, sans halogène et spéciales aéronautique
- » Encres spécifiques aux besoins des clients
- » Couleurs d'encre (noir, blanc, jaune, bleu, orange, gris argenté)

POIDS ET INDICES DE PROTECTION

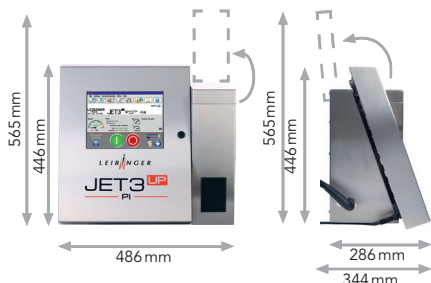
- » Poids : tête d'impression 1,5 kg, boîtier 20,5 kg
- » Indice de protection IP 54 (En option : IP 65)

PUISANCE CONNECTÉE ET CONDITIONS AMBIANTES

- » 100-240V, 50-60Hz, 20W type
- » Plage de température +5 à +45°C
- » Humidité rel. de l'air max. 90% sans condensation
- » Pas d'alimentation en air comprimé externe

ACCESSOIRES

- » Détecteur de produit, codeur incrémental, support, fixations de tête d'impression, alarmes lumineuses, etc.
- » Logiciel pour commande à distance, commande multi-têtes



Sous réserve de modifications et d'erreurs.
Tous les logos et marques utilisés sont des marques déposées ou des marques des fabricants.

LEIBINGER



VOTRE DISTRIBUTEUR SPECIALISE :

Paul Leibinger GmbH & Co. KG
Daimlerstr. 14 | D-78532 Tuttlingen | Germany
Tel. +49 (0)7461 9286-0
Fax +49 (0)7461 9286-199

www.leibinger-group.com
info@leibinger-group.com

