

# LEIBINGER

démarrage  
immédiat  
**SEALTRONIC**  
buse protégée de  
séchage de  
l'encre



**UP**gradez votre processus  
de marquage industriel

Imprimante à jet d'encre continu dévié

# JET3

# UP

# 1

## Vous avez besoin...

- ... d'une méthode facile et rapide pour marquer vos produits en toute flexibilité ?
- ... d'un système de marquage simple, sans coûts cachés ?
- ... de la qualité de marque et des compétences d'ingénierie allemandes ?

# 2

## Vous regrettez...

- ... de perdre un temps de production précieux, parce que votre imprimante à jet d'encre doit souvent être nettoyée, n'est pas disponible ou que l'encre dans la tête d'impression a séché ?
- ... que vos produits soient inutilisables à cause d'un codage erroné ou de mauvaise qualité, voire qu'ils occasionnent des mesures de rappel ?
- ... que vos coûts d'exploitation ne cessent d'augmenter en raison des coûts de consommables, énergétiques et de maintenance élevés ?

# 3

## Vous attendez...

- ... un appareil immédiatement opérationnel à tout moment, performant et fiable à 100% ?
- ... un large éventail de fonctions pratiques vous facilitant la production quotidienne et l'automatisation
- ... des prestations de service rapides, équitables et transparentes – dans le monde entier ?

LEIBINGER  
à la réponse :

L'IMPRIMANTE À JET D'ENCRE

**JET3up**

La solution fiable pour  
toutes vos exigences



### Imprimante à jet d'encre continu (CIJ)

Les imprimantes CIJ de LEIBINGER inscrivent **sans contact** des **données fixes et variables** sur **tous les produits et matériaux imaginables**, comme le plastique, le verre, le bois, le métal, la céramique, les matériaux composites techniques, le carton et le papier. Il peut s'agir par exemple de dates limite de consommation, de numéros de lot, de codes-barres, de codes 2D ou même de graphiques. Des **encres spéciales**, à temps de séchage inférieur à une seconde, sont utilisées à cet effet. Le processus de marquage a lieu en cours de production, à des **vitesse**s allant jusqu'à 10 m/s (36 km/h). Pour les imprimantes à jet d'encre LEIBINGER, le marquage sur **différentes surfaces de produits** – qu'elles soient convexes, concaves, rugueuses, plates ou en relief – ne représente pas un défi. Grâce au marquage sans contact et au traitement rapide des produits, la technologie CIJ est la méthode la plus flexible, polyvalente et économique pour marquer des produits.



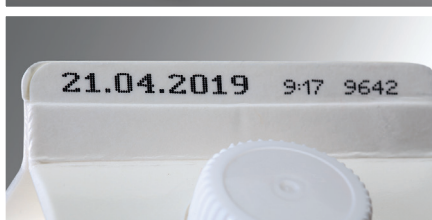
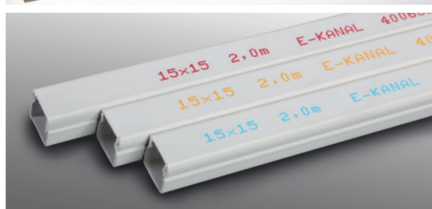
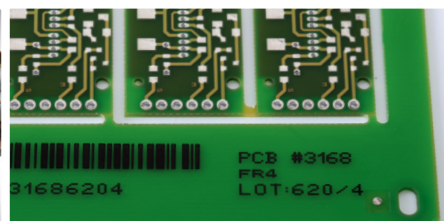
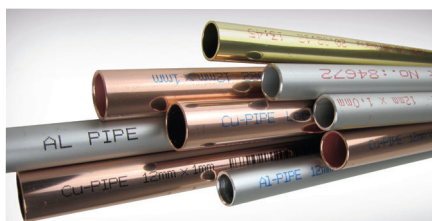
# Une imprimante – des possibilités illimitées : La JET3up de LEIBINGER



Accès à distance par  
tablette ou smartphone.

## Que souhaitez-vous marquer ? La JET3up est utilisable pour tout

Textes, codes-barres, numéros de lot, dates limite de consommation, codes 2D, graphiques et bien plus encore : la JET3up peut être utilisée dans n'importe quel secteur et pour n'importe quelle tâche de marquage.



# Sealtronic fait la différence

buse  
protégée de  
séchage de  
l'encre

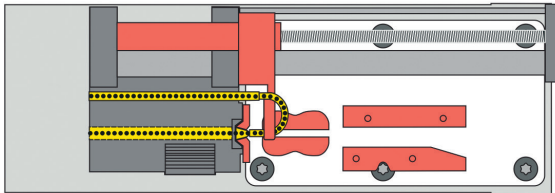
## L'obturation de buse automatique Sealtronic est unique

- » par son mécanisme de précision.
- » par son principe de fonctionnement.
- » par son efficacité.

### Tête d'impression LEIBINGER avec obturation de buse

#### Phase d'arrêt

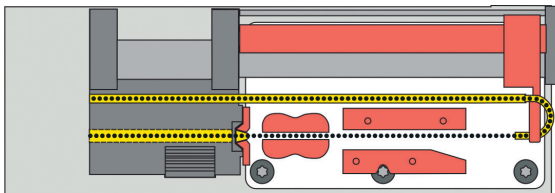
À l'arrêt de l'imprimante, la gouttière vient se placer automatiquement sur la buse et forme ainsi un circuit hermétiquement fermé et étanche à l'air. **Résultat : protection fiable à 100 % contre le séchage de l'encre !**



Imprimante LEIBINGER à l'arrêt

#### Phase de démarrage

Avec le circuit encore à l'état fermé, l'encre commence à circuler pour former un jet stable. Ensuite, la gouttière s'ouvre automatiquement. Tout cela se déroule en quelques secondes, ce qui garantit un démarrage rapide et sans encombre. **Ce faisant, la tête d'impression reste absolument propre.**

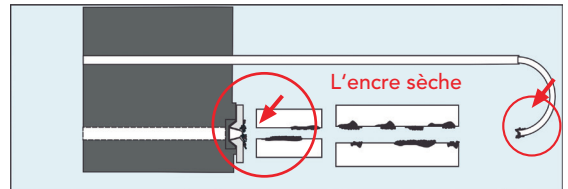


Imprimante LEIBINGER après la phase de démarrage

### Tête d'impression classique, sans obturation de buse

#### Phase d'arrêt

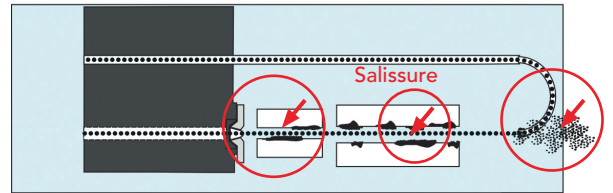
La buse et la gouttière sont ouvertes. L'encre résiduelle est exposée sans protection à l'air et sèche, ce qui cause des problèmes au prochain démarrage.



Imprimante classique à l'arrêt

#### Phase de démarrage

La conception classique entraîne une formation anarchique du jet d'encre. Résultat : la tête d'impression est régulièrement sale et on assiste à une projection diffuse de l'encre au tout début de l'impression. Ainsi, la tête d'impression présente déjà les premières salissures après le démarrage.



Imprimante classique après la phase de démarrage

## Les avantages pour votre production

- » Démarrage immédiat et fiable
- » Pas de retards au démarrage de la production
- » Pas de cycle de nettoyage nécessaire
- » Pas d'interruptions de la production
- » Longue disponibilité (souvent de plusieurs mois entre les nettoyages)



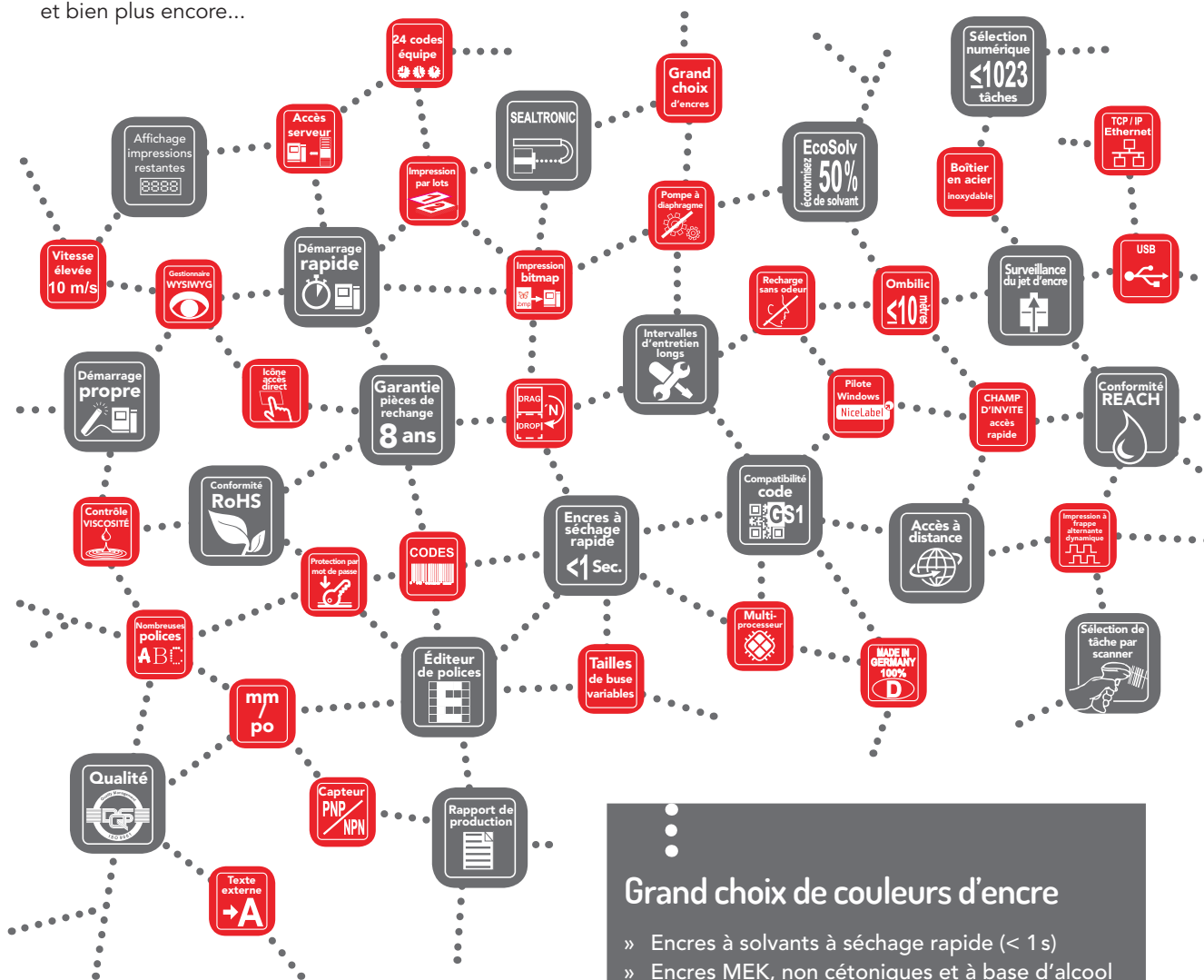
# Innombrables exigences – toujours la bonne solution

La JET3up met à votre disposition plus de **800 fonctions intégrées de série** pour les applications les plus variées. Cela permet de toujours trouver la solution qui convient – y compris pour votre application.

## Exemples de fonctions :

- » Travaux avec listes de tâches
- » Détection d'accumulation produit
- » Démarrage automatique
- » Fonction d'invite (accès rapide)
- » Traitement par lots
- » Auto-test intelligent
- » Accès base de données/serveur
- » Saisie via scanner
- » Divers protocoles
- » Éditeur de polices et de graphiques
- » Marquage métrique
- » Accès à distance

et bien plus encore...



## Nombreux accessoires et options

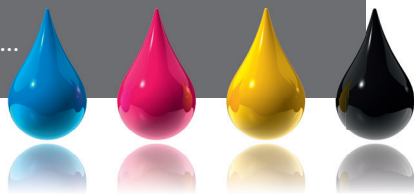
- » Différentes tailles de buse et versions de tête
- » Ombilics jusqu'à 10m de long
- » Système linéaire JETmotion
- » Solutions logicielles pour PC étendues
- » Système de vérification par caméra

et bien plus encore...

## Grand choix de couleurs d'encre

- » Encres à solvants à séchage rapide (<math>< 1</math> s)
- » Encres MEK, non cétoniques et à base d'alcool
- » Encres alimentaires et pour emballages alimentaires
- » Encres PVC (encres vinyliques/encres résistantes au transfert)
- » Encres sans halogènes
- » Encres spéciales par ex. : encres de sécurité, à changement de couleur, résistantes à la stérilisation, lavables, adhésives et résistantes à l'alcool
- » Encres spécifiques aux besoins des clients

et bien plus encore...

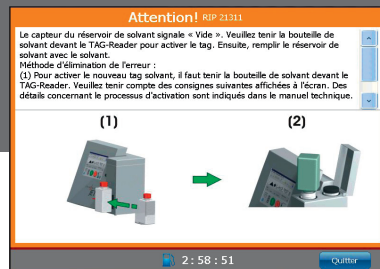
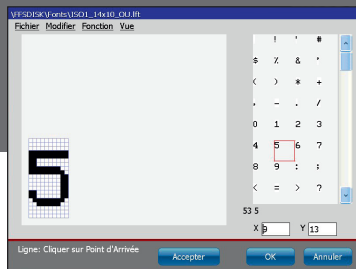
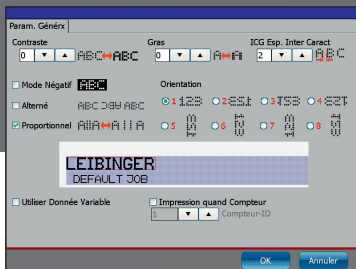




# La JET3up : Simple, intuitive et fiable

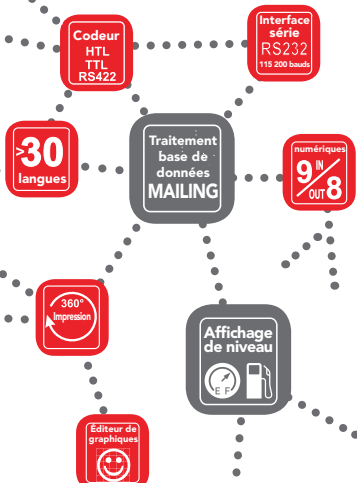
Grâce à son grand écran tactile couleur de 10,4" et son interface utilisateur basée sur Windows, la JET3up est aussi facile à utiliser que votre ordinateur chez vous :

- » Fonctions standard comme le glisser-déposer
- » Instructions utilisateur illustrées
- » Interface configurable par l'utilisateur avec boutons pour l'accès direct



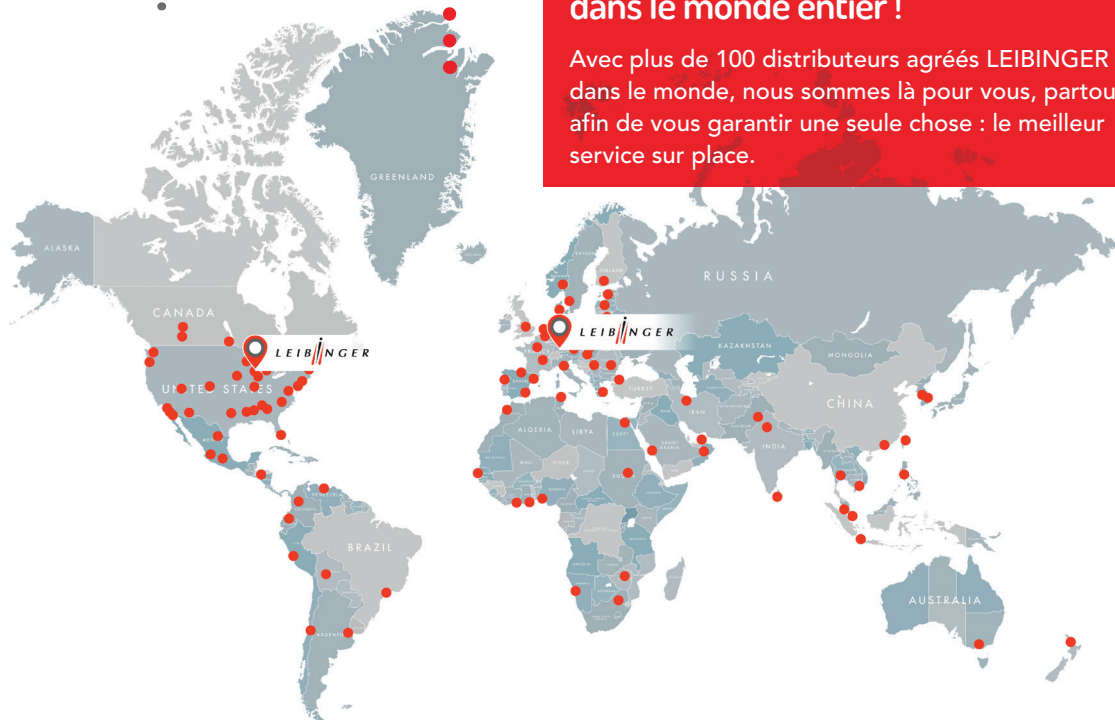
## Améliorez votre efficacité et réduisez vos coûts

- » Consommation énergétique extrêmement basse (A+++)
- » Intégration facile de l'automatisation grâce à une grande variété d'interfaces
- » Disponibilité des pièces de rechange garantie 8 ans
- » Entretien simple et économique et longs intervalles de maintenance
- » Pas d'air comprimé externe, pas de filtres à air
- » Consommation minimale de solvant grâce au Solvent Saving Mode, à Sealtronic, et à EcoSolv en option
- » Prévention systématique des interruptions de la production grâce à la technologie LEIBINGER
- » Mises à jour logicielles gratuites



**Nous sommes là pour vous – dans le monde entier !**

Avec plus de 100 distributeurs agréés LEIBINGER dans le monde, nous sommes là pour vous, partout, afin de vous garantir une seule chose : le meilleur service sur place.



# Les avantages sont évidents – Profitez-en !

## Démarrage garanti sans cycle de nettoyage ni entretien !

Obturation de buse automatique **Sealtronic**. Pas de séchage de l'encre dans la tête d'impression. Immédiatement prête à imprimer, même après des arrêts prolongés.

## Production fiable

Prévention systématique des temps d'arrêt. Pas de travaux de maintenance quotidiens, pas d'arrêts forcés en raison d'échéances de maintenance. Disponibilité de quasi 100%.

## Qualité de marque allemande

Conception et fabrication en Allemagne. Haut degré d'intégration verticale. Expérience de plusieurs décennies en mécanique de précision. Ingénierie allemande. Matériaux de qualité supérieure. Produit industriel haut de gamme.



## LES CLIENTS TÉMOIGNENT :

Plus de 70 millions d'impressions en environnement de production réel, sans devoir, ne serait-ce qu'une fois, nettoyer l'imprimante !

## Pas de temps d'attente – état opérationnel immédiat

Grâce à la technologie **Clean Instant Start and Stop**, la JET3up est prête à imprimer en quelques secondes. Tête d'impression toujours propre après un nombre illimité de cycles de démarrage et d'arrêt.

## Plus de 2000 produits / minute\*

Vitesse de marquage jusqu'à 10 m/s (36 km/h) !

## Utilisation intuitive

Simple et rapide – comme sur votre ordinateur chez vous. Écran tactile couleur 10,4", interface utilisateur personnalisable basée sur Windows. Navigation par menu optimisée.

## Faibles coûts d'exploitation

Pas de consommation de solvant lors des pauses de production grâce à **Sealtronic**. Consommation de solvant minimale grâce au système de recyclage de solvant **EcoSolv**. Faibles coûts de maintenance, pas de remplacement de modules complets onéreux.

## Fonctions innombrables, sans coûts additionnels

Toutes les interfaces et plus de 800 fonctions logicielles incluses, départ usine. Intégration simple dans la ligne de fabrication. Mises à jour logicielles gratuites, pendant toute la durée de vie de l'imprimante.

## Qualité d'impression optimale, large éventail d'applications

Placement exact des gouttes d'encre grâce à la technologie **Drop Position Control**. Impressions ultra précises et très contrastées. Données fixes et variables, par ex. : inscriptions, codes-barres, numéros de lot, codes 2D, dates limite de consommation, graphiques et bien plus encore.

24  
MOIS DE  
GARANTIE

\* Dépend du type d'impression et du contenu imprimé

# Caractéristiques techniques

## DONNÉES D'IMPRESSION/FONCTIONS

- » Vitesse d'impression jusqu'à 10m/s (600m/min)
- » Hauteur des caractères 1,5 à 16 mm, en fonction de la taille de la buse et du type de tête
- » Polices propres à chaque pays et à chaque secteur : arabe, cyrillique, chinois, perse, etc
- » Polices : de 5x5 à 32x20, polices spéciales, polices librement programmables, inscriptions verticales
- » Plusieurs lignes de caractères, de 1 à 5
- » Inscriptions et graphiques librement positionnables et combinables
- » Fonction proportionnelle pour toutes les polices
- » Hauteur et largeur des caractères réglables
- » Tous les codes-barres courants et codes DataMatrix (ECC 200), GS1 - DataMatrix (EAN/ECC), code QR, code PPN
- » Heure, date autom., date limite de consommation autom., actualisation des jours de la semaine, semaines du calendrier, calendrier julien, identification des équipes
- » Remplacements : toutes les fonctions de date, d'heure et de compteur peuvent être abrégées librement par un texte de remplacement
- » 32 compteurs individuellement programmables, numérotation continue, compteur de production, marquage métrique avec fonction « meter-go »
- » Graphiques/logos librement programmables pouvant être générés dans l'éditeur intégré
- » Plusieurs niveaux de contraste et de gras, répétition d'impression, temporisation d'impression, impression à frappe alternante, rotation/mise en miroir de texte, inversion, réversion et sortie alternée (orientée objet)
- » Impression à frappe alternante dynamique pour les lignes traversantes
- » Traitement programmable des tâches par lots et enchaînement de plusieurs tâches
- » Fonction « Texte externe » via scanner ou interface
- » Impression de données variables de fichiers externes via clé USB ou interface
- » Fonction d'arrêt une fois la quantité prédéfinie atteinte
- » Détection d'accumulation produit, surveillance de la position produit
- » Fonction de démarrage automatique
- » Fonction d'invite (accès rapide)
- » Solvent Saving Mode
- » Fonction d'auto-test

## GESTION/SAUVEGARDE DES DONNÉES

- » Conservation des données en mémoire tampon en cas de coupure de courant
- » Gestionnaire de fichiers
- » Gestion des tâches avec enregistrement des paramètres machine
- » Enregistrement de données, rapport de production
- » Chargement et téléchargement de tâches et graphiques via une clé USB ou un réseau
- » Jobselect (1 023 tâches sélectionnables depuis PLC ou scanner)

## COMMANDE/ENTRÉE DES DONNÉES

- » Écran tactile TFT couleur de 10,4" (SVGA)
- » Création et édition des tâches pendant la production
- » Boutons définis par l'utilisateur pour accès direct
- » Langues de menu : langues européennes, vietnamiennes, arabe, chinois, thaïlandais, coréen, cyrillique, etc.
- » Éditeur de polices et de graphiques intégré
- » Instructions utilisateur illustrées
- » Commande alternative via interface (série ou Ethernet)
- » Clavier d'écran spécifique à chaque pays
- » Commande également possible par souris ou clavier
- » Pack de diagnostic complet et affichage d'état avec texte clair et fonction d'aide, affichage de l'état de l'imprimante
- » Enregistrement d'un nombre illimité de tâches et de graphiques
- » Fonction de mot de passe et menu de maintenance
- » Interface Windows, WYSIWYG, actualisation de l'écran en temps
- » Contrôle à distance via VNC

## INTERFACES, ENTRÉES/SORTIES

- » Détecteur de produit entrée PNP/NPN 24 V, mise en tampon FIFO
- » Entrée codeur incrémental (TTL 5 V, HTL 24 V, RS422 5 V)
- » 9 entrées et 8 sorties numériques ; librement sélectionnables
- » Alarme, recharger, prêt à imprimer, impression terminée, sélection de tâches externe, etc.
- » Interface série RS232 jusqu'à 115 200 bauds
- » Port USB
- » Ethernet (norme industrielle M12D), protocole de script
- » Capteur pour surveillance produit et mesure de la vitesse
- » En option : interface spéciale pour connecter plusieurs imprimantes

## CONCEPT HYDRAULIQUE LEIBINGER

- » Nécessite peu d'entretien, pompes à diaphragme avec temps de fonctionnement optimisés
- » Réglage entièrement automatique de la viscosité et de l'impression
- » Système hydraulique isolé thermiquement
- » Aucune alimentation en air comprimé externe nécessaire
- » Fonction d'intervalle automatique
- » EcoSolv – système de recyclage de solvant (en option)

## TÊTE D'IMPRESSION

- » Ombilic flexible et solide, longueur : 3m, en option : 6m, 10m
- » Boîtier en acier inoxydable
- » Obturation de buse et de gouttière entièrement automatique « Sealtronic »
- » Réglage entièrement automatique de la charge de goutte et du point de brisure
- » Taille de buse : de 50 à 70µm, en fonction du modèle
- » Position de montage quelconque, même pour les applications avec la tête tournée à 360°
- » Interrupteur de sécurité pour le blocage du capot de tête
- » Options : ventilation de tête, ombilic coudé de 45 à 90°, diverses versions de tête d'impression
- » Surveillance de jet d'encre automatique

## RÉSERVOIRS

- » Capacité des réservoirs d'encre et de solvants dépressurisés 1,3l, recharge possible pendant la production
- » Affichage du niveau de remplissage avec surveillance entièrement automatique
- » Affichage des impressions restantes

## ENCRES

- » Consommation d'encre : jusqu'à 160 millions de caractères/l (matrice 5x5/buse 50µm)
- » Consommation de solvant : peut être abaissée à moins de 1,2ml/h avec EcoSolv (en fonction de la taille de buse, du type de solvant et de la température ambiante)
- » Diverses encres à colorants et encres à pigments doux
- » Encres à solvants à séchage rapide (< 1s)
- » Encres MEK, non cétoniques, à base d'alcool
- » Couleurs d'encre (noir, jaune, rouge, bleu, vert, gris, etc.)
- » Encres résistantes à la chaleur et au transfert
- » Encres de sécurité, à changement de couleur, résistantes à la stérilisation, adhésives, résistantes à l'alcool et fluorescentes
- » Encres alimentaires et pour emballages alimentaires
- » Encres spécifiques aux besoins du client, encres fonctionnelles

## POIDS ET INDICES DE PROTECTION

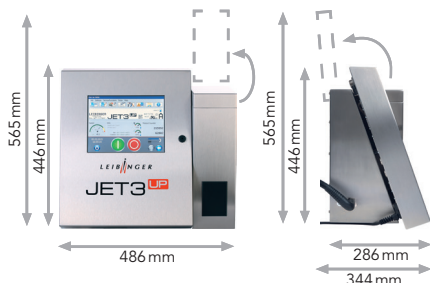
- » Poids : tête d'impression 1,5kg, boîtier 20,5kg
- » Indice de protection IP 54

## PUISANCE CONNECTÉE ET CONDITIONS AMBIANTES

- » 100-240V, 50-60Hz, 20W type
- » Plage de température +5 à +45°C
- » Humidité rel. de l'air max. 90% sans condensation
- » Pas d'alimentation en air comprimé externe

## ACCESSOIRES

- » Détecteur de produit, codeur incrémental, support, fixations de tête d'impression, alarmes lumineuses, etc.
- » Logiciel pour commande à distance, commande multi-têtes



Sous réserve de modifications et d'erreurs.  
Tous les logos et marques utilisés sont des marques déposées ou des marques des fabricants.



# LEIBINGER



VOTRE DISTRIBUTEUR SPECIALISE :

Paul Leibinger GmbH & Co. KG  
Daimlerstr. 14 | D-78532 Tuttlingen  
Tél. +49 (0)7461 9286-0  
Fax +49 (0)7461 9286-199

www.leibinger-group.com  
info@leibinger-group.com

